

Mobile Energie: Schröder-Gas setzt auf Flottensteuerung

Mit dem internetgestützten Flottensteuerungssystem GPS-Buddy optimiert die Schröder-Gas GmbH & Co. KG ihre Fahrzeugdisposition

Das Unternehmen Schröder-Gas versorgt seit über 50 Jahren Kunden in Haushalt, Landwirtschaft, Gewerbe, Industrie und Freizeit mit der mobilen Energie „Flüssiggas“. Von Schleswig-Holstein bis Sachsen sichern über 100 Mitarbeiter die Belieferung der Gaskunden in Nord- und Ostdeutschland.

Das Hauptgeschäft der Gasspezialisten konzentriert sich auf die Lieferung von Flüssiggas in Tanks und Flaschen, deren sicherheitstechnische Instandhaltung und den Anlagenbau.

Gasversorgung in Nord- und Ostdeutschland

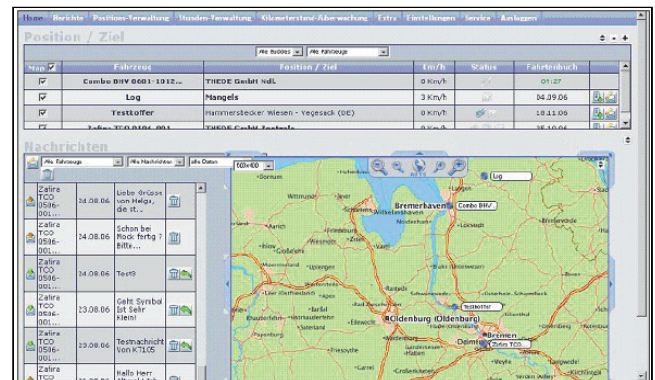


Mit ihrer firmeneigenen Spedition gewährleistet die Firma Schröder-Gas eine schnelle, flexible und zuverlässige Lieferung.

In Notfällen ist das Gas spätestens innerhalb von 24 Stunden da, wo es gebraucht wird. 35 Lkws übernehmen den Verteilerverkehr, jeweils im 100-km-Umreis um einen der fünf Unternehmensstandorte.

Um die Fahrzeuge optimal zu disponieren, setzt Schröder-Gas das internetgestützte Flottensteuerungssystem GPS-Buddy ein. GPS-Buddy erfasst im Minutentakt die Fahrzeugposition und sendet diese an die GPS-Buddy Server. Über einen passwortgeschützten Internetzugang können die Disponenten jederzeit auf den Standort der einzelnen Fahrzeuge zugreifen. „Auf Leerstandsmeldungen unserer Kunden können wir so schnell und gezielt reagieren“, erläutert der Geschäftsführer Volker Dede.

Fahrzeugpositionen auf Knopfdruck



„Erhebliches Einsparpotential versprechen wir uns auch von der Erfassung der Arbeitszeiten unserer Fahrer durch das System“, so Volker Dede. Bislang mussten dafür die Diagrammscheiben der Fahrer ausgewertet werden – eine sehr zeitaufwändige Aufgabe. Nun können die Arbeits- und Pausenzeiten anhand von übersichtlichen Start- und Stopplisten einfach nachvollzogen werden.

Auch in der Vertriebs-Außendienstflotte des Unternehmens ist GPS-Buddy an Bord. Während die Fahrer die Vorzüge des angeschlossenen Garmin Navigationssystem zu schätzen wissen, kann die Zentrale die Aktivitäten der einzelnen Fahrzeuge verfolgen.

Wenn Garmin und GPS-Buddy zusammentreffen, wird es erst richtig interessant

GPS-Buddy arbeitet mit fast allen Garmin Navigationssystemen zusammen. Aus einer reinen Ortungslösung wird so ein komplettes Flottensteuerungssystem mit Navigationsfunktion und Zwei-Wege-Textkommunikation. Alle Eingaben erfolgen einfach über den Touchscreen des Navigationsgerätes.